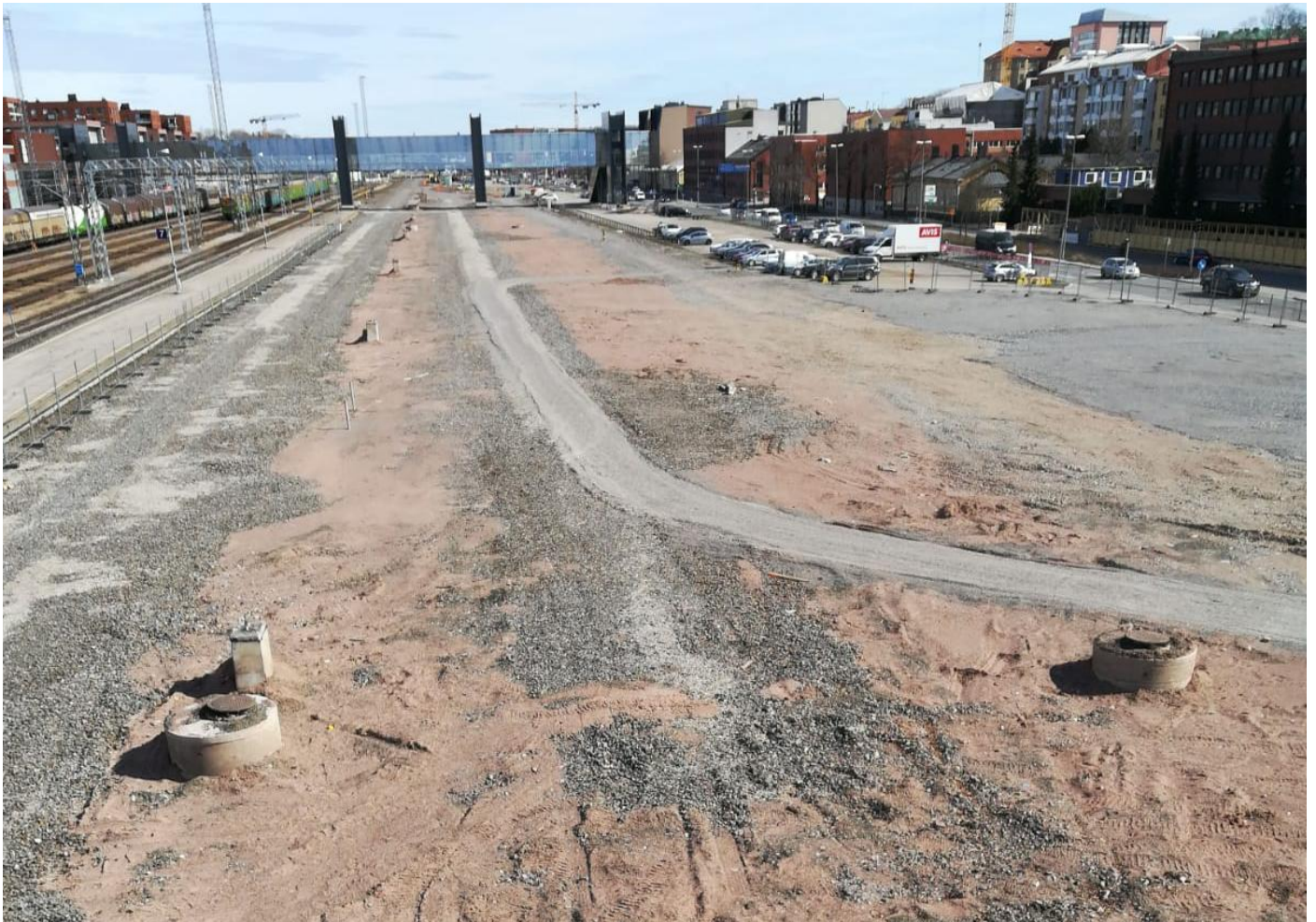


Henkilöautojen lastauspaikan kohtalo

Kun pienoisrautatiepäivät olivat Turussa marraskuussa 1993, tuotiin kerhon Tk3-1108 ja 2 Eims-vaunua Tuotiin esille pikatavaratoimiston viereen. Näytteilleasettajien oli mahdollista yöpyä makuuvaunuissa. Frey Reinholmin ottamassa kuvassa pikatavaratoimisto on vielä alkuperäisessä asussa korkeine lastauslaitureineen. 1989-90 asemalaiturit uusittiin uuden standardin mukaisiksi. Kuvassa kiskotus on vielä tekemättä raiteelle 3. Autovaunut lastattiin 1990-luvulla matkustajavaunun alustalle rakennetulla kuormausvaunulla. Takana näkyvät raiteella 1 Gfot-vaunut. Kun uusi kiinteä lastausilta rakennettiin, niin lastauslaiturit purkaa ja lastausraide siirrettiin lähemmäksi rakennusta. Laiturikatos piti myös kaventaa. VR toivoi jo silloin, että toimistorakennus voitaisiin purkaa. Autolastaus olisi tarvinnut lisää parkkitilaa, koska vapaavarastoista Hangosta ja Turusta tuli uusia autoja rekkalasteittain kuormattavaksi autovaunuihin. Mutta museovirasto piti 1930-rakennettua rakennusta arvokkaan ja vaati VR:stä ehottamaan ja pitämään rakennus kunnossa. Rakennuksessa ei kuitenkaan ollut enää VR:n toimintoja. Sähköhuoltokin oli poistunut jo alakerrasta. Kun elämyskeskusta alettiin suunnitella VR:n alueelle, silloinen kävelysilta purettiin. Kaupungille ja museovirastolle tärkeä rakennus purettiin sitten kuitenkin aika pian. Suunnitelmassa kuvasta puretun kävelysillan ja rakennuksen välistä johtaisi uusi silta elämyskeskukseen eteen.



Kuvassa on nykyinen näkymä paikalta. Kuva on otettu 20.4.2023. Autolastausillat palaavat paikalleen heinäkuussa 2024.



Alakuvassa on ylikulkusillan asennusta 1963. Pikatavaratoimisto näkyy taustalla.



Kuvat ja teksti on Freij Reinholmin.